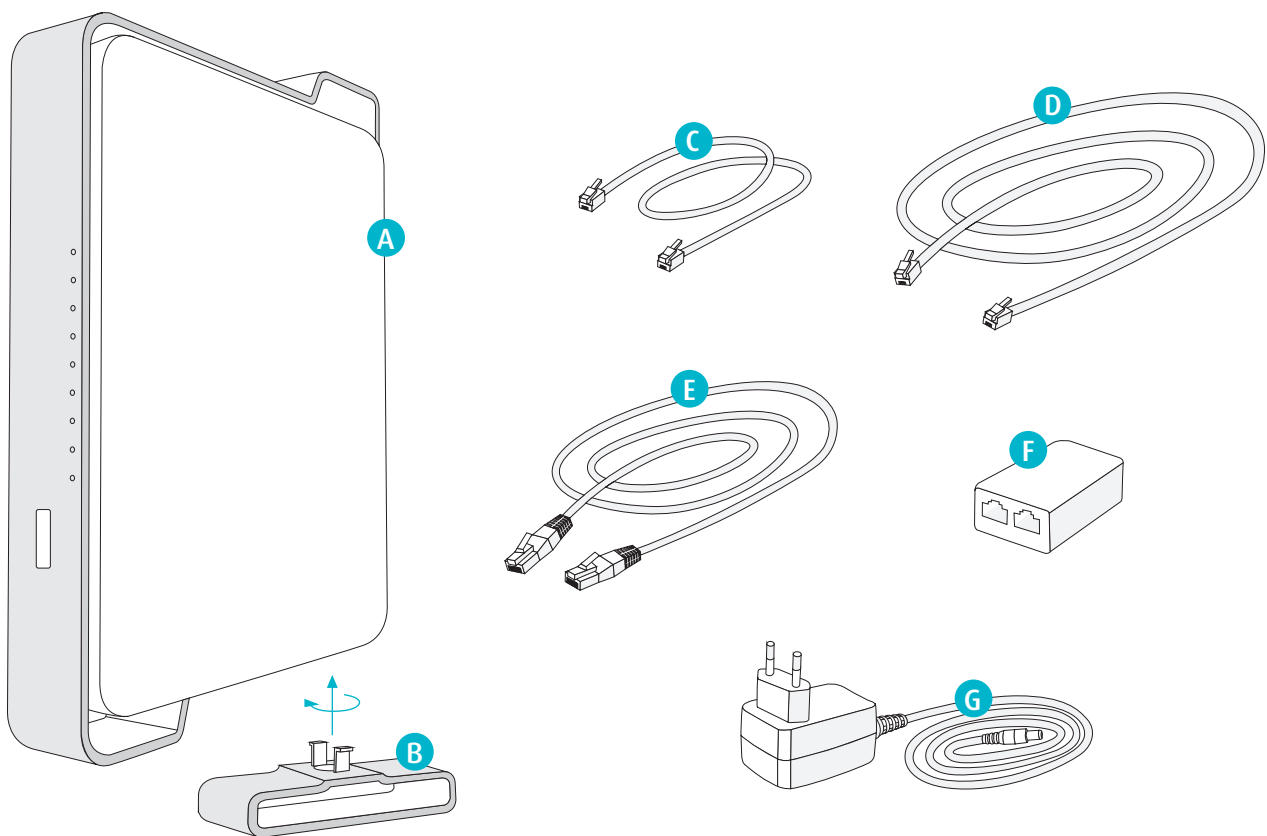


Bredbåndimut modemip PACE-mik taaguutillip ikkussuussiffigineranut ilitsersuut



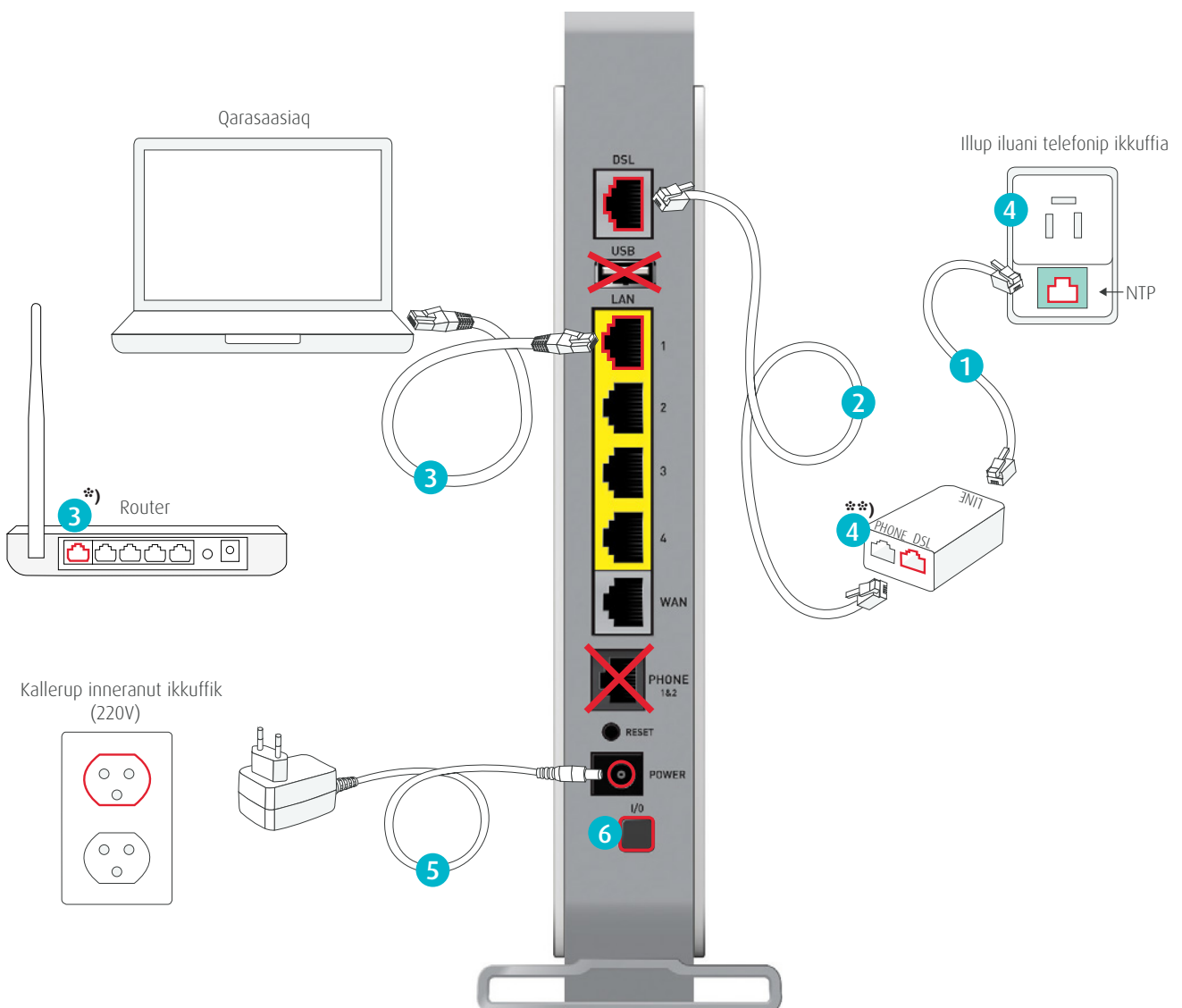
Modemip atortuisa allattorsimaffiat

- A** Bredbåndimut modemi PACE-mik taaguutilik
- B** Bredbåndimut modemip toqqavia (qipillugu seqquallatsinneratigut ikkutissaaq, modemilu taamaalilluni aatsaat nikorfalluarsinnaangussalluni)
- C** Kabeli attaviliissut – naatsoq (12 cm-it miss. takissusilik, isui tamarmik RJ-11-nik mikisunik ikkuffillit)
- D** Kabeli attaviliissut – takisooq (1,70 meterit miss. takissusilik, isui tamarmik RJ-11-nik mikisunik ikkuffillit)
- E** Ethernetimut LAN-kabeli (isui tamarmik RJ-45-mik angisuumik ikkuffillit)
- F** Avissaartitsiffik (Skillefilter) (aamma DSL-splitterimik taaneqartartoq, attavimmi ataatsimi telefonimik bredbåndimillu ataatsimoortitsinermi avissaartitsissut)
- G** Sarfalersuut (ilusaa: DVE – Switching Adapter - OUTPUT: +12V = 3.0A)



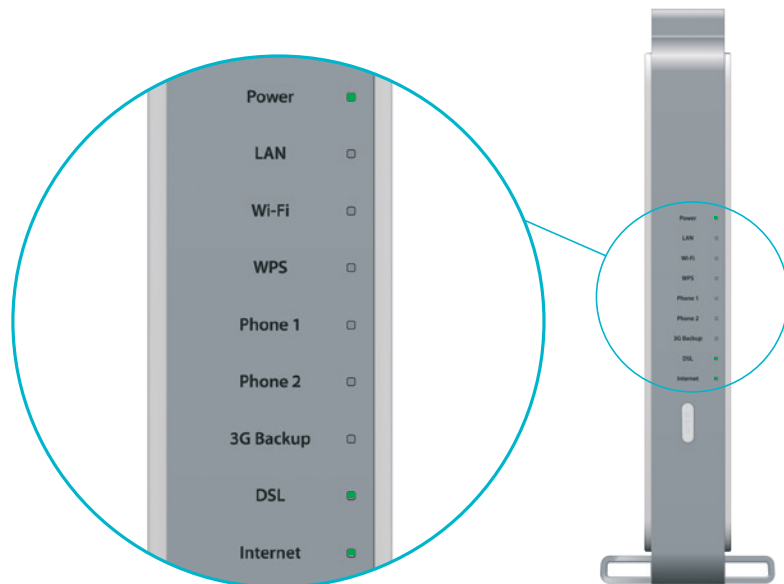
Bredbåndimut modemip ikkussuussiffi- ginera

- 1 Kabelip attaviliissutaasup naatsup (12 cm-it miss. takissusillip RJ-11-nillu mikisunik ikkuffillip) isua siulleq, iikkami NTP-p (NetTermineringsPunkt) ikkuffianut qorsummik qalipaatilimmut ikkuguk, isuatalu aappaa avissaartitsiffimmi (skillefilter) ikkuffissamut LINEmut ikkullugu.
- 2 Kabelip attaviliissutaasup takisuup (1,70 meterit miss. takissusillip RJ-11-nillu mikisunik ikkuffillip) isua siulleq avissaartitsiffimmi (skillefilter) DSL-ip ikkuffianut ikkuguk, isuatalu aappaa modemimi DSL-imut ikkullugu.
- 3 LAN-imut kabelip isua siulleq modemimi LAN-ip ikkuffiisa sungaartut arlaannut ikkuguk, isuatalu aappaa illit qarasaasiannut imaluunniit routerinnut*) silaannakut attaviliisitsisartumut (apeqqutaalluni routeri sorlernik atortorissaaruteqarnerisooq) bredbåndivit qanittuani inissisimasumut attavilerlugu.
- 4 Bredbåndimut attaviup saniatigut telefonimut nalinginnaasumut attavimmik peqaruit, taava illit telefonit illup illuani telefonip ikkuffiisa arlaannut ikkutissavat, taannalu NTP-p ikkuffianut ilaatigut atasuusarpoq. Avissaartitsiffiup ikkuffia PHONEmik taaguutilik aamma telefonip ikkuffiatut atorneqarsinnaavoq.**)
- 5 Naggataatigut innaallagialersuut 220V-ilik bredbåndip modemianut ikkunneqassaaq.
- 6 Ikittaataatigut/qamittaataatigut modemi ikinneqassaaq.



Powerip, DSL-ip aamma Internetip qulleerai qorsunngorlutik minutsit pingasut sinnerlugit ikumareerpata, modemi ator neqarnissaminut piareersimassaaq.

Malugiuk, nutaavimmik ikkussineruppat, taava minutsit 5-15-it missaat ingerlaqqaartarput qulleeqqallu gameqattaartarlutik modemip atorsinnaanngornissaanut, aamma tassani Powerip, DSL-ip aamma Internetip qulleerai qorsunngorlutik minutsit pingasut sinnerlugit ikumareerpata, modemi ator neqarnissaminut piareersimassaaq:



WiFimik attaviliineq

(Malugiuk, WiFi tapiliussatut nioqqutaavoq attartorneqarsinnaasoq)

Bredbåndimut modemit atorlugu mobilut, qarasaasiat il. il. WiFi-mut silaannakkut attaviliisitsisartumut attavilersinnaavatit. Nioqqut tapiliunneqarsinnaasoq WiFi pisiarisimagukku, taava WiFimut qulleeraq modemimi ikumassaaq, modemillu attavianut silaannakkut attaviliisitsisartumut attavilertoqarsinnaalissaaq.

Matuaraasannguup plastikkip bredbåndimut modemip saamiata tungaani inissisimasup iluani, modemip silaannakkut atortuutinnut attaveqaataasa taaguutaat (SSID) takusinnaavat. WiFi-kkut isissutissap (Key) asser-suutigalugu mobilinnut imaluunniit qarasaasiannut toortarneratigut, bredbåndimut modeminnut silaannakkut attaviliineq pilersinneqassaaq.



Matuaraasannguaq plastikki peeruk. Taassuma tunuani modemip silaannakkut atortuutinnut attaveqaataasa taaguutaat (SSID) aamma isissutissap (Key) allassimasapput.



- 1 Modemivit silaannakkut atortuutinnut attaveqaataasa taaguutaat (SSID)
- 2 Isissutissaq (Key), internetimut isernissamut silaannakkut attaviliissutitut atorneqartussaq (64-bit hex)

Mac OS X-imik atuisut isissutissap aallaqqaataanut "\$" allattariaqarsinnaavaat.

Modemivit silaannakkut atortuutinnut attaveqaataannut taaguutip (SSID), isertaatip (Key) taaguutai allangortinniarlugit imaluunniit WiFi kanalia allamut nuunniarlugu, browserip adressemut allaffissartaanut allaguk iserfigalugulu: **<http://ibox/>**

Innersuussissut taanna atorsinnaangippat qarasaasiavit browseriata adressemut allaffissartaanut IP-adresse una allassavat: **<http://192.168.254.254>**. Eqqaamallugu, qarasaasiavit modemimi LAN-imut isertarfiit sungaartut ilaannut Ethernetimut LAN kabeli atorlugu attavilersimanissaa – takuuk qupperneq 2-mi immikkoortoq 3.

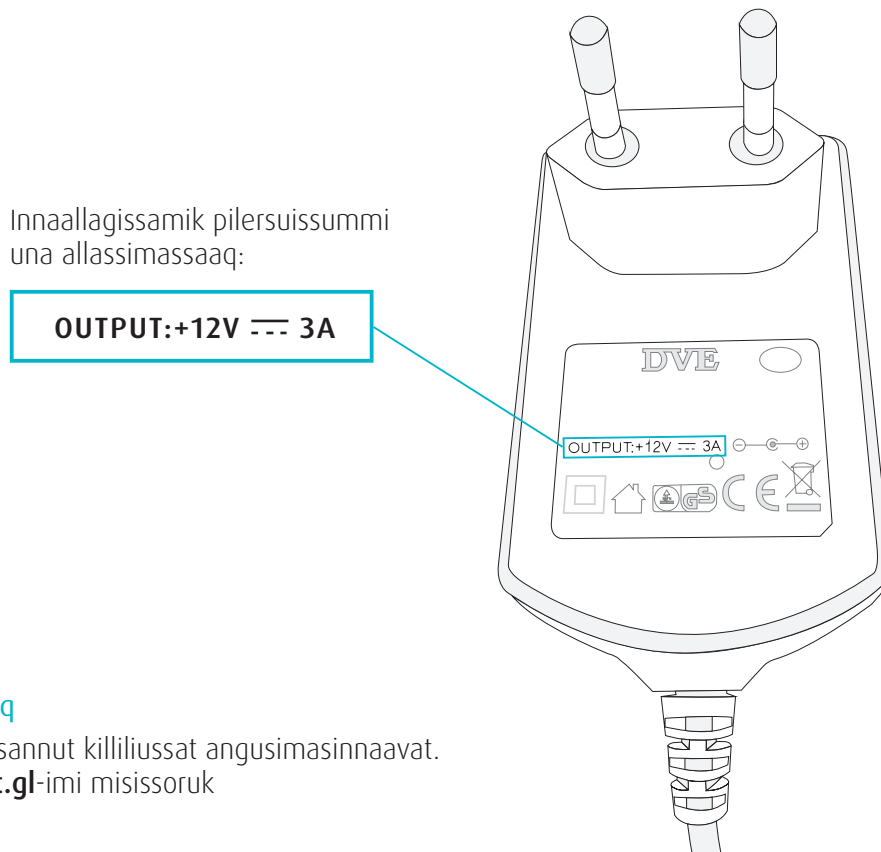
<http://ibox/> iserfigisinnaangikkukku, qarasaasiavit DHCP-klient-imik (IP-addressenik tunioraasoq) atorsinnaangortitsisariaqarnera pissutaasinnaavoq. Taamaassimappat bredbåndimut modemi IP-adresselerneqartariaqarsimassaaq.

Malugiuk, modemimi WiFi atorsinnaangortinneqarsinnaavoq aatsaat tapiliussatut attartugassarsiarisimagukku. Taanna TELE-POST Centerimi inniminnerneqarsinnaavoq, kingornalu WiFi silaannakkut attavia TELE-POST-imit atorsinnaangortinneqassaaq.

Internetimut attavimmik ajornartorsi-uteqarpit?

Innaallagissamik pilersuissut kukkusooq

Internetip attaviata ajorteqattaarneranut innaallagissamik pilersuissutip kukkusup atoneranik pissuteqarsinnaavoq. Uuma assinga atorneqartussaavoq:



Atuinissamik killiliineq

Attartukkannik atuinissannut killiliussat angusimasinnaavat. Atuinerit **mit.telepost.gl**-imi misissoruk

Attaveerunneq

TELE-POST-ip ingerlatsineranut paasissutissiineq qarasaasianni allagarsiavit isertarfiatigut mobilinnulluunniit apuuttussanngorlugu pissarsiarisalersinnaavat. Pisartagarilernissaa ugguuna nalunaarutigiuq: **www.telepost.gl/drift-kal**

Internetimik atuisorpassuit

Modeminnik atuisut ataatsikkoortut arlaliusimappata, tamanna taava attavissinnik sukkaallissutaasinnaavoq.

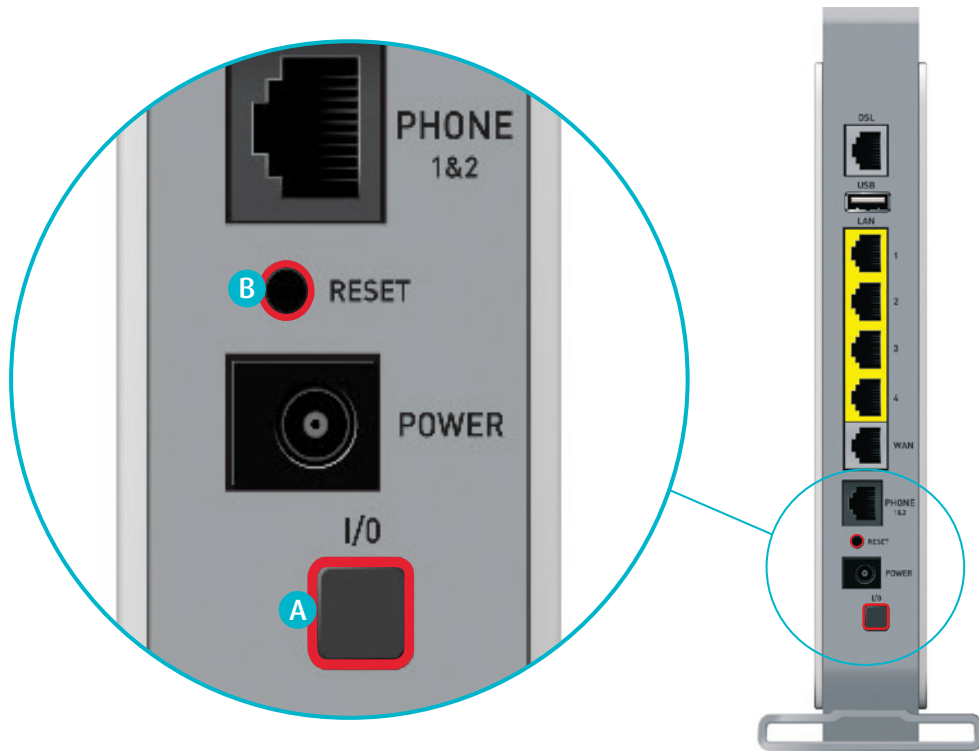
WiFimik atuisorpassuit

Internetip attavia ajorsinnaavoq eqqaamiusi amerlasuut ataatsikkut interneterrassimappata. Taamaattoqarsimappat bredbåndimut modeminni WiFimut kanali nammineerlutit nuutsinnaavat uunga iserlutit: **http://ibox/**

EQQAAMAJUK: modemip reset-erneratigut allannguutit suliarisimasatit tammassapput. Modemi reset-eqqe-reerpat allannguutit taakku suliarineqaqqissapput. Nillertumik reset-iineq pillugu qupp. 6-imi imm. kingulliup tullia aamma atuark.

Kanalip allanngortinnissaanut Atuisunik Sullissivimmut **808080**-imut sianerlutit telefonikkut ikiorneqarsinnaavutit.

Modeminnik aallartitseqqinneq



- A** Modemivit ikittaataa/qamittaataa aqutigalugu aallarteqqitsinnera attaviup pitsannguallaatigisinnaavaa. Modemip ikeqqinnginnerani, sekundtit 30-t missaanni qaminngatissavat. Attavineqqinnissaq minutsinik tallimanik sivissuseqarsinnaavoq.
- B** Taarsiullugu inassutigineqarsinnaavoq modemimik reset-iineq (aamma 'nillertumik reset-iinermik' taaneqartartoq).
Iliussisaaq:
Modemi qamiguk.
Kuglepennip nuua reset-ip 'putuanut' toorsimatiguk.
Modemi ikiguk - reset-ilu toorsimaannarlugu kuglepennip nuuanik
Sekundtit 15-it qaangiuppata reset-i kuglepennimik toorsimajunnaarneqassaaq.

Tamatuma kingorna modemi tamakkiisumik reset-ersimassaaq, aallartinneqariaannanngorsimassallunilu. Modemip fili naleqqussaasussaq aassavaa, tamatumalu kingorna ikissaaq, naggataatigullu atornissaminut piariissalluni.

Tamanna 3-5 minutsinik sivissuseqakkajuppoq.

Taamaattorli eqqaaneqassaaq, modemip nillertumik reset-ernerata <http://ibox/> aqutigalugu ikkussuunneqartut allanngortissammagit - soorlu WiFip taaguutaa (SSID), WiFimut kanali imaluunniit isissutaasartoq. Taakku modemip pisarinerani kisitsisinut atorineqartunut utertissavai.

Malugiuk, nillertumik reset-iineq **TAAMAALLAAT** suliarineqaaqusaammat bredbåndimut modemimi PACE-mik taagorneqartumi.

PACE-modemimik inissiineq

- 1 Breddbandimut modemimi PACE-mik taaguutilimmi WiFi signalia angerlarsimaffimmi tamarmi pitsaaner-paaqqullugu, modemi angerlarsimaffimmi qitiusumut nikorfusunngorlugu inissinneqassaaq.
- 2 Breddbandimut modemip PACE-mik taaguutillip kabelii, iikkap tungaanut sammisunngukkit/qulleerai ilinnut sammisunngorlugit.
- 3 Angusinnaasaa annertusisinnaammat breddbandimut modemit PACE-mik taaguutilik sapinngisamik qutsis-sumut inissillugu. Allatut oqaatigalugu, routerip natermiitinnera pitsaasuunngilaq.
- 4 Breddbandimut modemit PACE-mik taaguutilik, iikkamut aammalu saviminermik sanaanut, soorlu sikaavin-nut saviminernut, akunneqarluartillugu inississavat.
- 5 Breddbandimut modemivit PACE-mik taaguutillip atortunut silaannakkut attavilinnut allanut, ass. telefoninut silaannakkoortumik attavilimmut, meeraaqqat kalerrisaarutaannut, mikrobølgeovninut, TV-mut kort-split-terinut, matumi sianermut silaannakkoortumik attavilimmut assigisaannullu qanittuanniinnginnissaa qulakkeeruk.
- 6 WiFi atugarisimagukku, tulliuttut WiFi signalianut aamma ajoqusersuutaasinnaapput: pingaartumik tarrarsuussuit, persiennerit saviminermi sanaat, matut ikuallattoqarnerani aniffissiat (inissiani ininut ataasiakkaanut atorneqaleriartortut aamma), iikkat betonngit ikeratigut saviminilersukkat, inigisani folie atorlugu aalamut pitarnaveeqqusiussat, igalaat arlariinnik qaleriit, igalaani seqinermut illersuutit (solfolie/-film), qulliit ikeqattaartut, juullip qulleerai aammalu najukkap eqqaani WiFi-mut attaveqaatit allat.
- 7 Breddbandimut modemit PACE-mik taaguutilik kissartumik pilersuiffiup qanittuaniitinnaveersaaruk, ass. kiassaammut (radiatorimut). Aamma arlannik qallerneqarsimassanngilaq - tassani kissattoornissaq pina-veersimatinniarnearpoq. Sumiiffiit kissapiloortartut nillertipiloortartullu pujoralalerujussuilluunniit routeri-mut signalimullu pitsaasuunngillat.
- 8 Modemmi ininut isugutasunut ass. anartarfinnut/uffarfinnut inissinneqaqqusaanngilaq. Signalimut aamma ajoqutaasinnaavoq modemmi erngup annertuup, ass. akvariap imaluunniit imermik kissartuusiviup, qanit-tuani inissisimappat.

Modemi TELE-POST-ip pigisaraa, taamaattumik allamut tunniunneqaqqusaananilu tunineqaqqusaan-ngilaq. Atuisuujunnaarnermi modemi TELE-POST Centerimut tunniunneqassaaq. Utertitsisimanngik-kaanni 300 kr.-inik akiluteqartoqartarpoq.

Ilitsersuut sukumiinerusoq www.telepost.gl/ilitsersuutit -imi aaneqarsinnaavoq.