

Konfiguration af Mobilt Bredbånd

Har du problemer med udfald, når du bruger Mobilt Bredbånd, kan der være en fejl i konfigurationen.

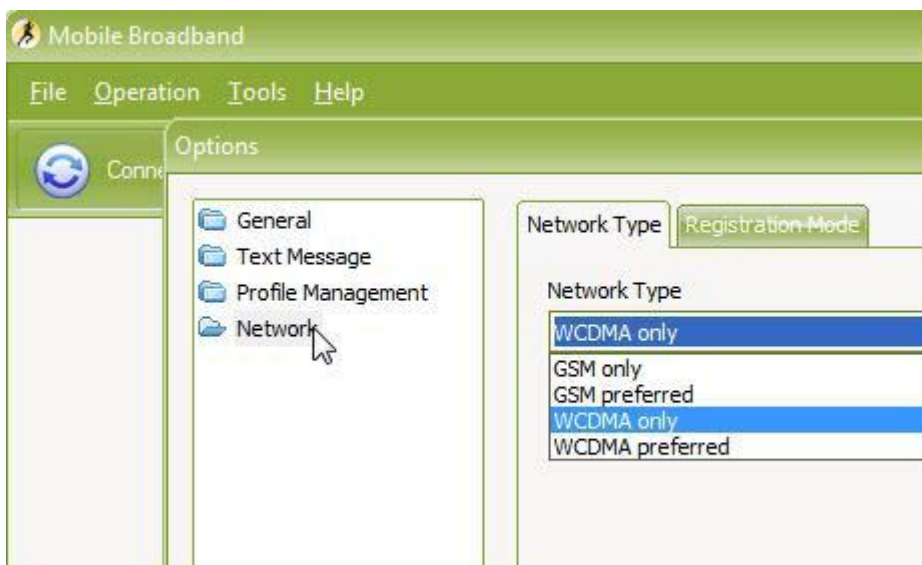
Sådan konfigurerer du Mobilt Bredbånd:

1. Sæt usb-modemet i pc'en, start Mobilt Bredbånd-programmet og PIN kode.
Du skal ikke trykke på Connect.

2. Vælg **Tools** -> **Options** -> **Network**



3. Her skal **Network Type** ændres til **WCDMA only**, såfremt den ikke allerede er valgt.



4. Herefter burde problemet være afhjulpet.