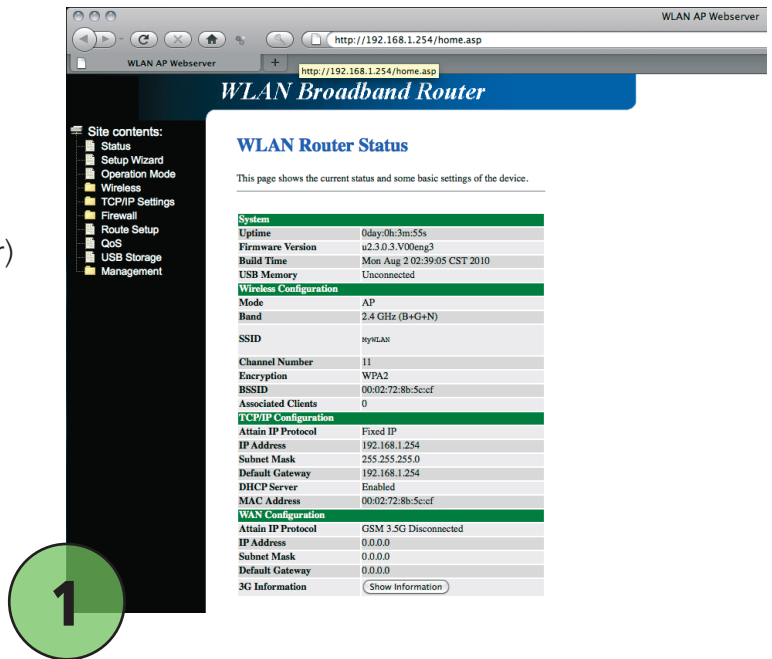


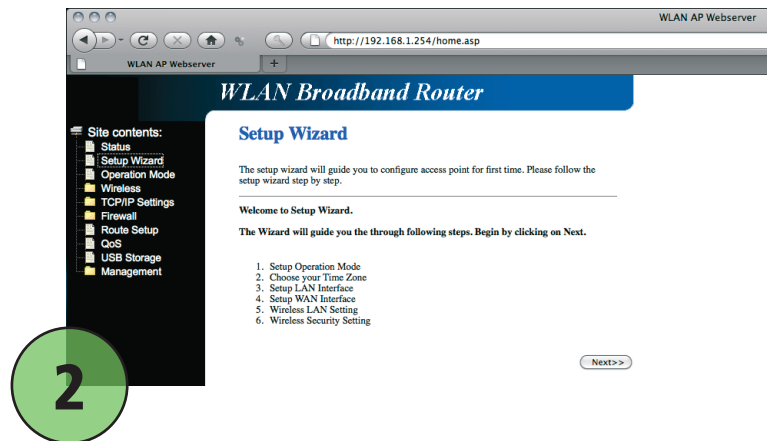
## Opsætning af ABEO 11n mini router

Tilslut dit USB modem med simkortet siddende i, til ABEO routeren og tilslut den din pc med det tilhørende kabel og tilslut strømmen

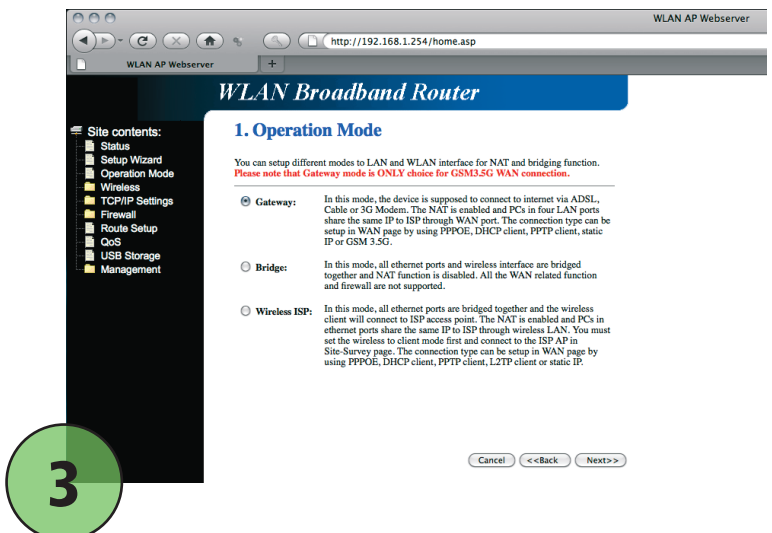
Åben din internet browser (F.eks Internet explorer) og skriv „192.168.1.254” i adressefeltet. Dette skal åbne for indstillingerne til din router (Billede 1). Dette kan tage nogle forsøg idet routeren lige skal have lidt tid for at starte op. Det kan være at man skal prøve et par gange



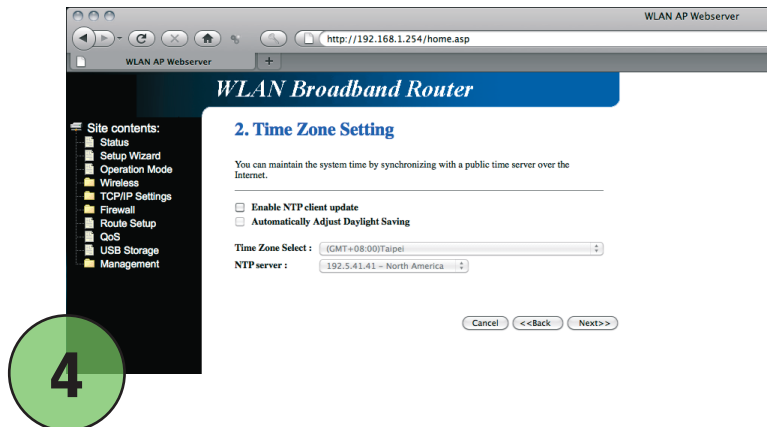
Klik på „Setup Wizard” og du kommer frem på billede 2. Klik på „next”



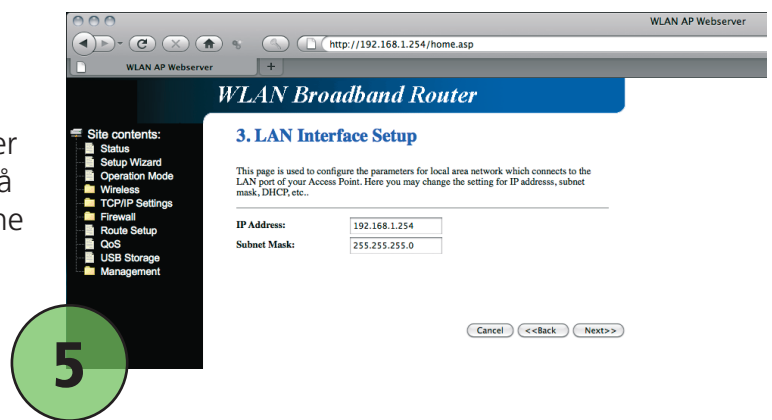
Som du kan se på billede 3, så skal „gateway” være markeret og klik derefter på „Next”



Under „**2. Time Zone settings**“ kan man selv vælge om vil indstille den efter den korrekte tidszone, men bemærk at dette er ikke et krav for at den trådløse router skal fungere. Klik igen på „next“



Under „**3. LAN Interface Setup**“ bør man ikke lave om på IP adress eller Subnet mask, da disse er nogle generelle indstillinger. Hvis man laver om på disse, så skal man lige huske at skrive ændringerne ned, da man skal bruge ændringer for at komme ind på indstillingerne igen. Klik igen på „next“



På billede 6 „**4. WAN Interface Setup**“, skal man skrive følgende:

WAN Acces Type: Vælg „GSM 3.5G“

3.5G Device: Huawei E220 eller E180 (Bemærk dette er det USB modem Tele Greenland sælger)

Authentication Number: \*99#

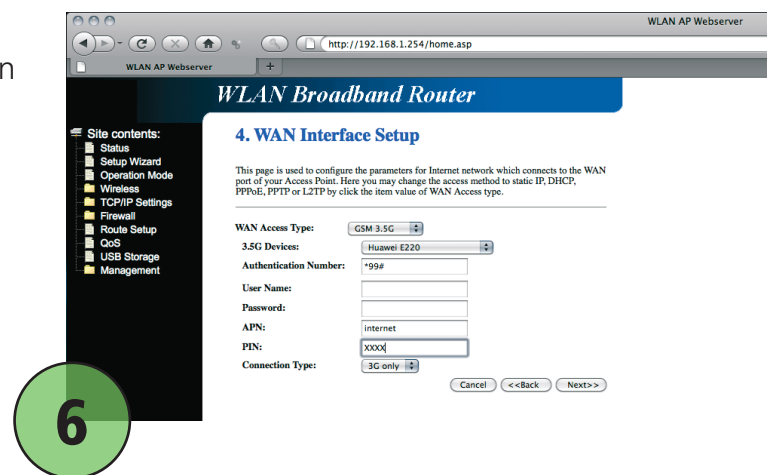
Username og Password: Skal være tomme

APN: Den skal være „internet“ (bemærk hele ordet skal være med små bogstaver)

PIN: Her skal man skrive den PINKode skal følger med simkortet, som kan aflæses på simkort æsken

Connection type: 3G only

Klik på „next“



På billede 7 „5. Wireless Basic Settings“ skal man have valgt følgende:

Band: 2.4 Ghz (B+G+N)

Mode: AP

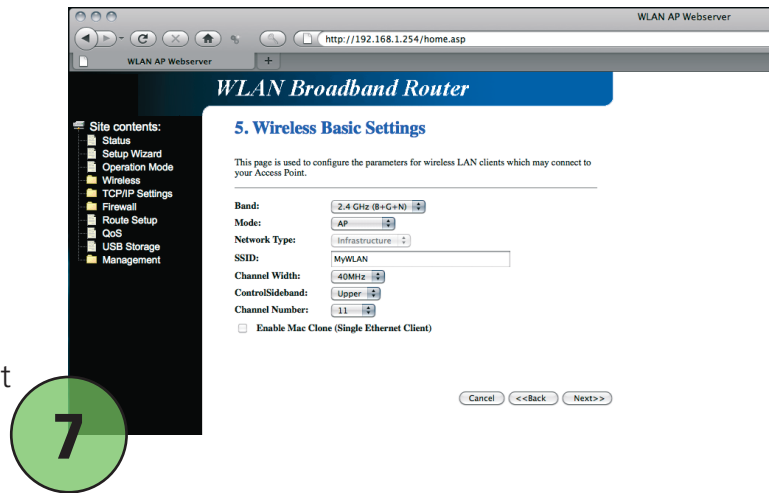
Network type: Infrastructure

SSID: Her skal man vælge det navn man ønsker at give sit private trådløse netværk

Channel width: 40 Mhz

Controsideband: Upper

Channel number: 11



På billede 8 skal man vælge hvilken type kryptering der skal være. Her anbefales:

Encryption: WPA2(AES)

Pre-shared Key Format: Passphrase

Pre-shared key: Her skal man vælge den kode man skal taste for at få adgang til det trådløse netværk.

